

Schéma výztuže základových pasů - smyková výztuž + výztuž dojezdu výtahu

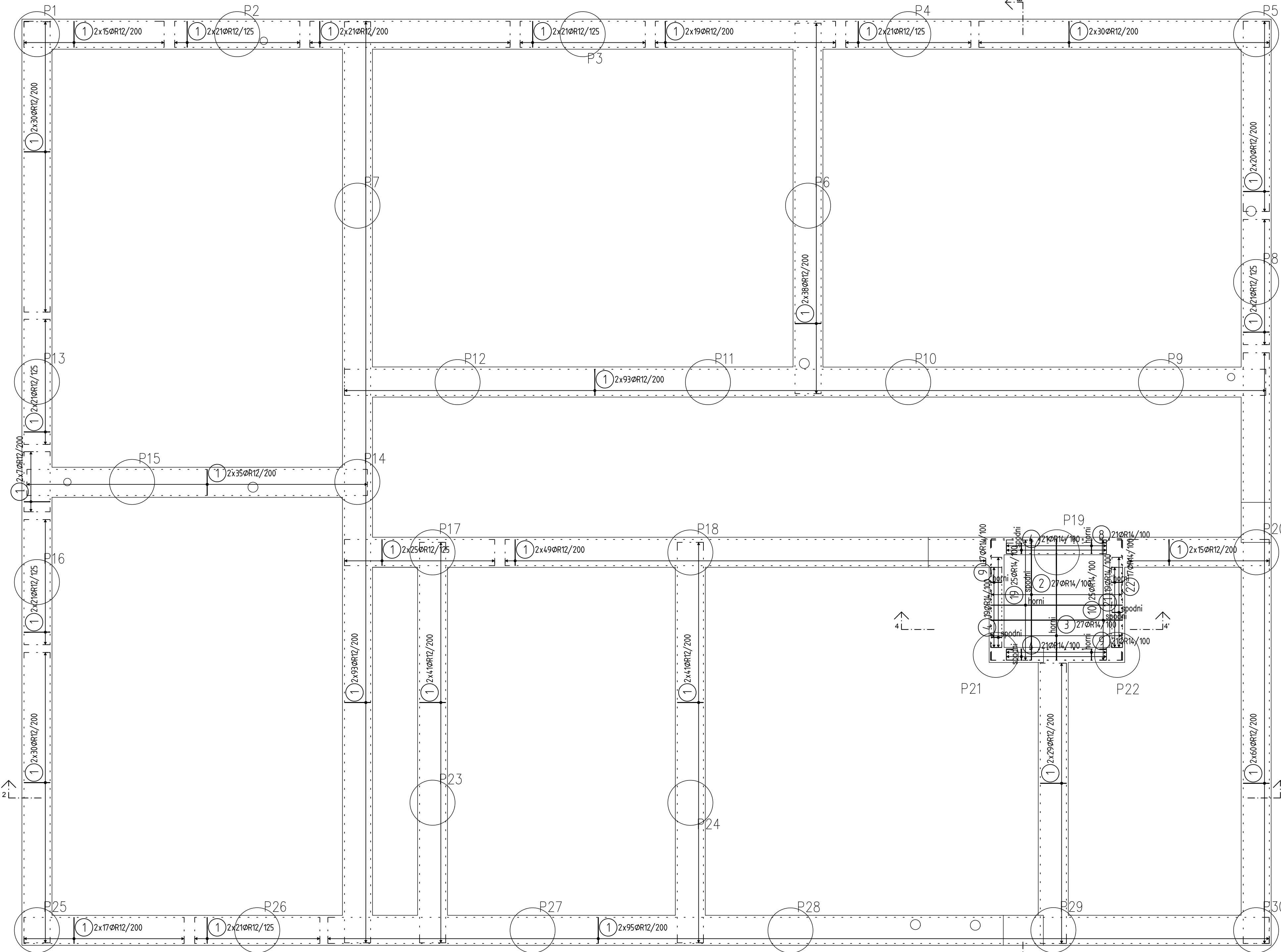
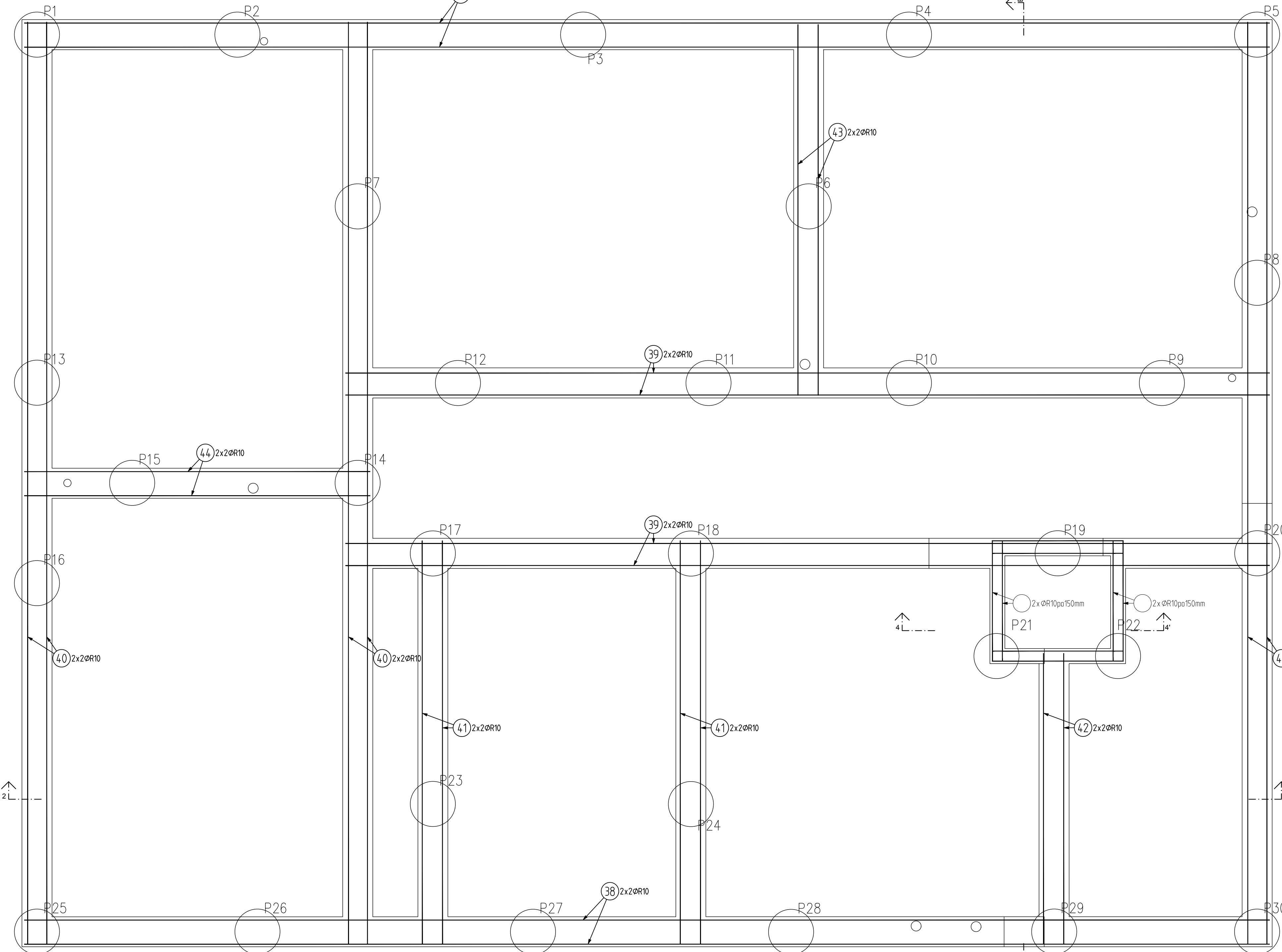


Schéma výztuže základových pasů - rozdělovací výztuž



- řez 2-2'

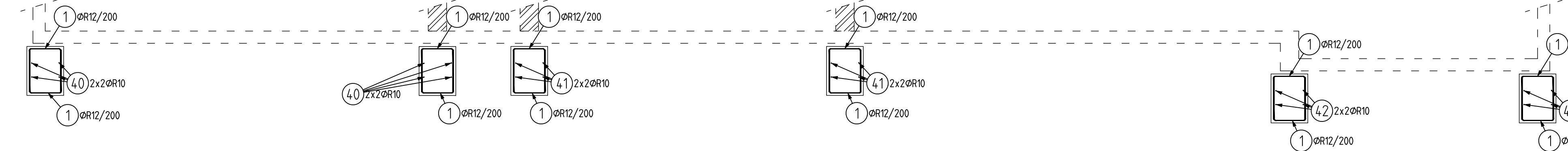


Schéma výztuže základových pasů - spodní výztuž

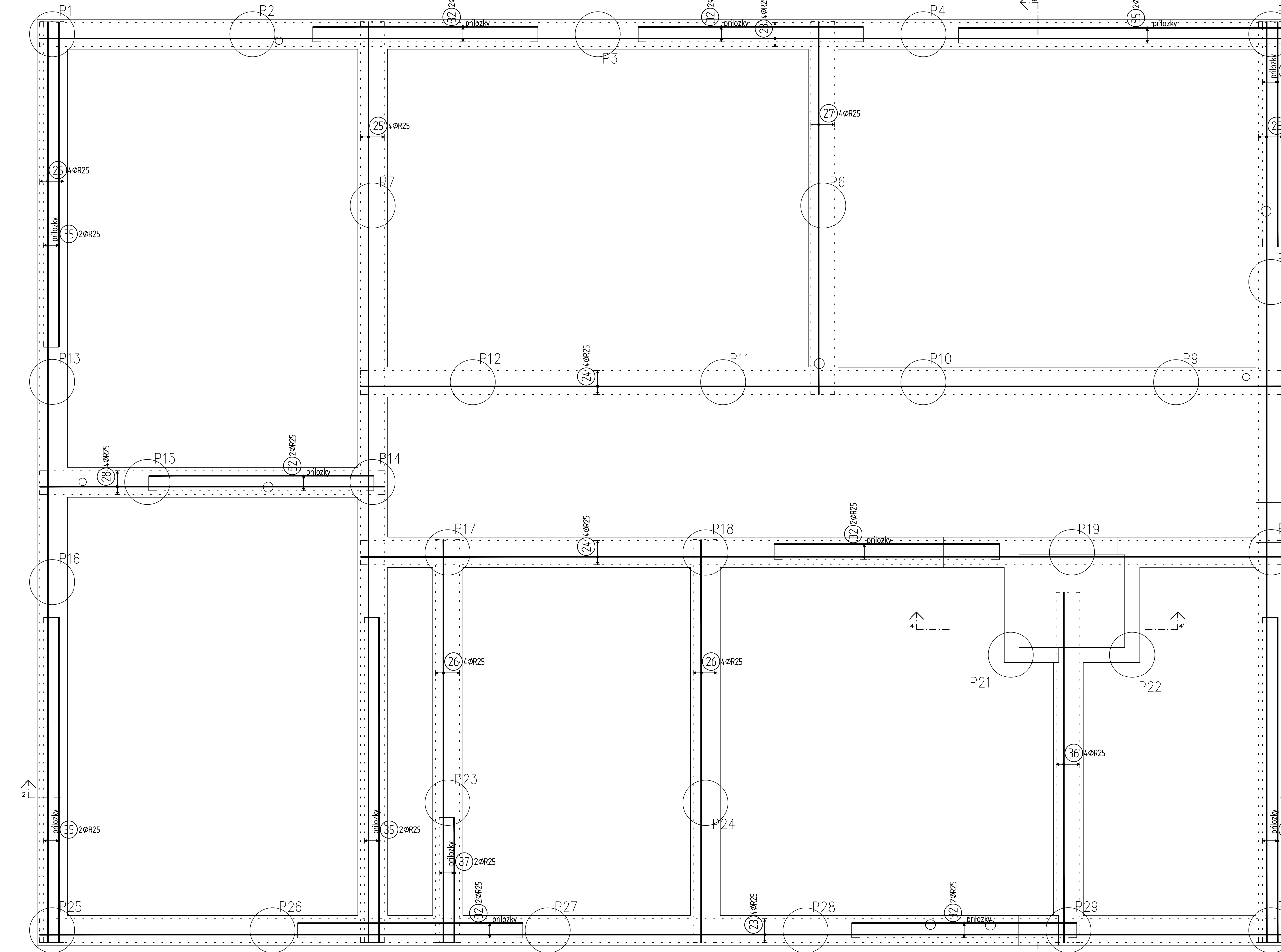
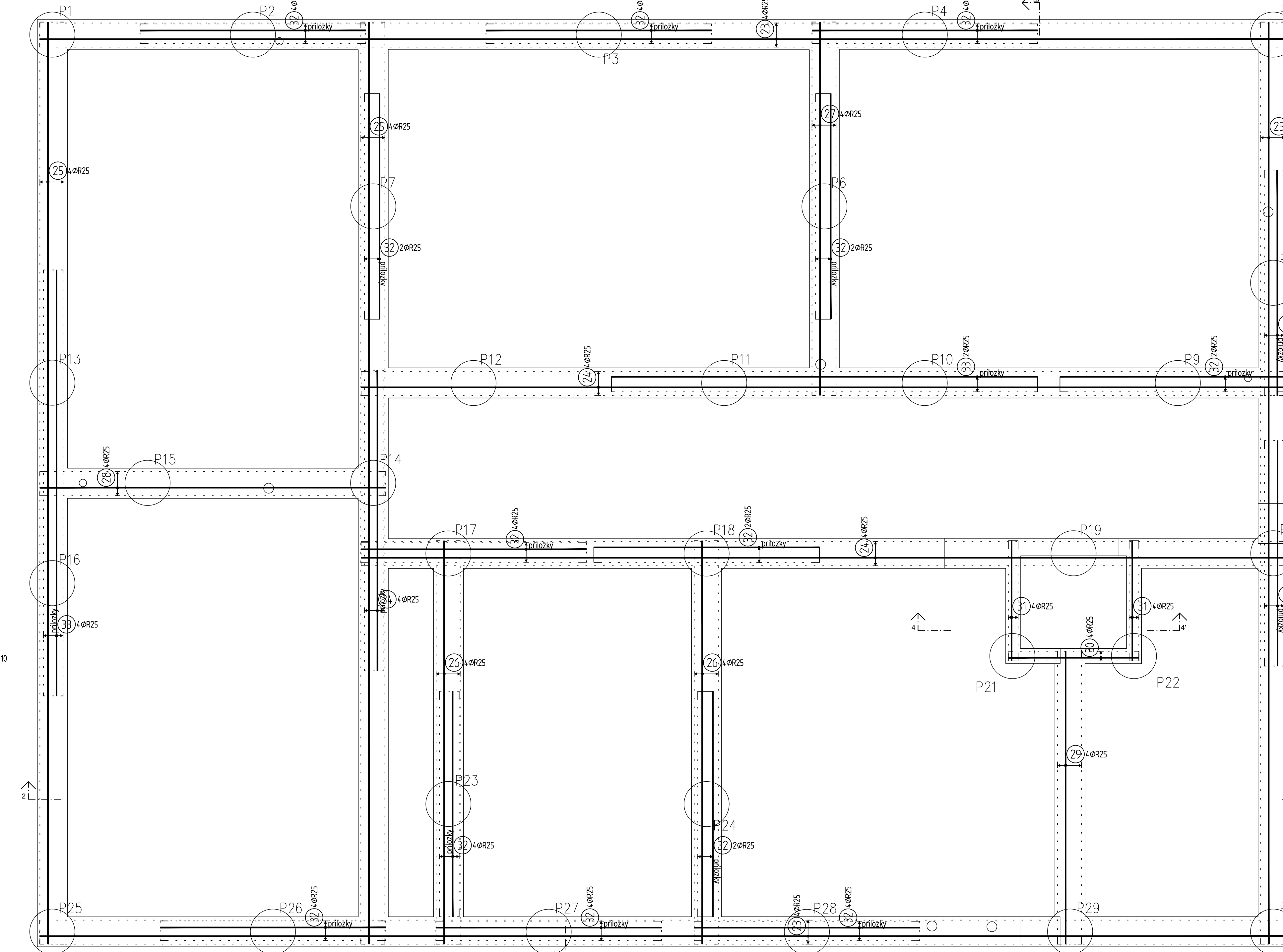
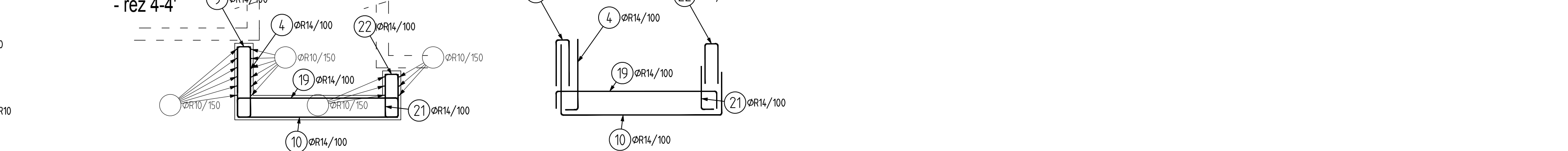


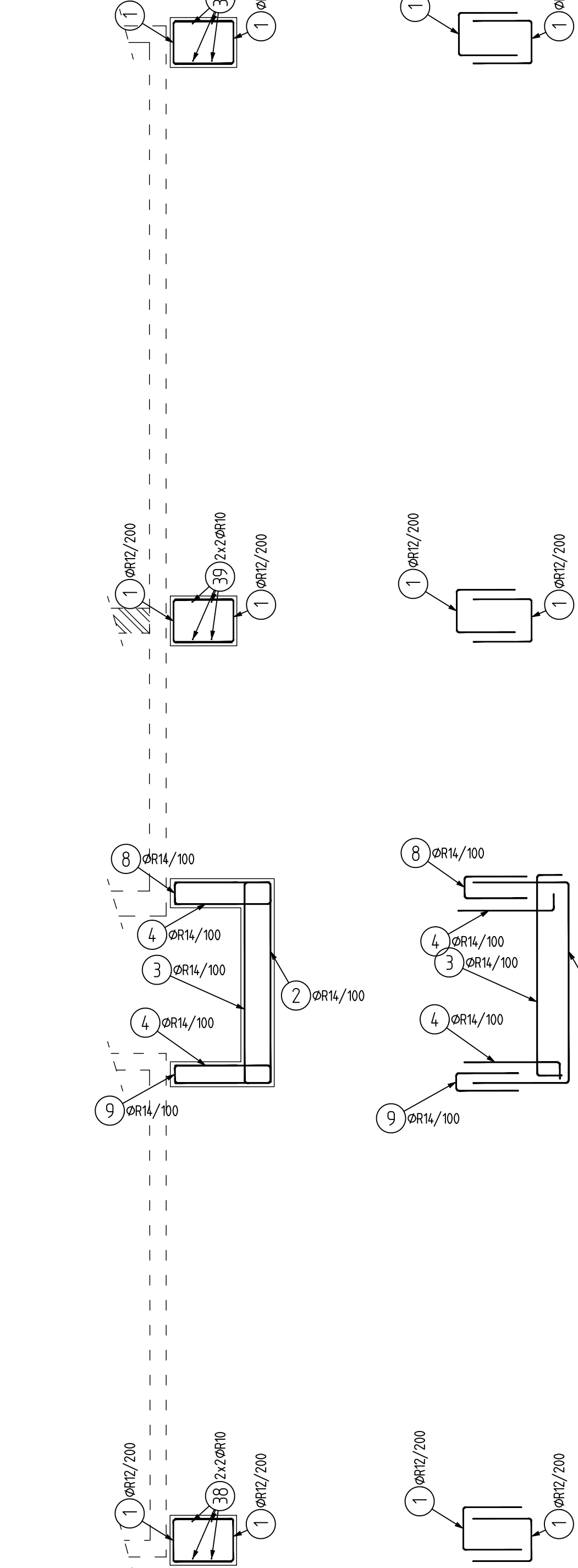
Schéma výztuže základových pasů - horní výztuž



- řez 4-4'



- řez B-B'



LEGENDA

- nosné železobetonové konstrukce
- nosné zděné konstrukce
- piloty (viz D.02.02.2 Hlubinné založení)
- nosná železobetonová deska nad základovým roštem
- ocelové chráničky ZTI Ø200mm
- ocelové chráničky ZTI Ø150mm

POZN : - OTVORY, PROSTUPY, AJ. NUTNO KOORDINOVAT S PROJEKTOVOU DOKUMENTACÍ JEDNOTLIVÝCH PROFESÍ (OSAZENÍ CHRANIČEK)
- VE SCHÉMATECH VÝZTUŽE NENÍ ZAKRESLENA KONSTRUKČNÍ VÝZTUŽ (DÍSTANČNÍ PRVKY...)
- PŘESAH PRUTŮ JE MINIMÁLNĚ 500 PROFILU
- PŘESAHY VÝZTUŽE BUDOU PROSTRÁHÁNY
- V MÍSTĚ OTVORŮ (CHRANIČEK) BUDE VÝZTUŽ ROZHRNUTA

BETON C30/37 - XA1, XC2 - CI 0,20 - Dmax 22 - S3
OCEL B500
stupeň výztužení 150 kg oceli/m3 betonu
krycí výztuže c = 40 mm

± 0,000 = 188,50 m n.m.

Souřadnicový systém JTSK, výškový systém Bpv

R02	06/2024	Aktualizace projektu	Ing. arch. M. Dank
Index	Datum	Změny	Výpracoval

d plus PROJEKTOVÁ A INŽENÝŘSKÁ A.S.		Sokolovská 184/5, 188 00 Praha 8 - Karlín tel. +420 221 872 111		www.d-plus.cz d.plus@seznam.cz	
Hlavní inženýr projektu: Ing. arch. Miroslav DANK		Odpovědný projektant: Ing. Martin BROŽ		Datum: 06/2024	
MÚ (CO): Praha		Kop: Hl. m. Praha		Stupeň: DPS	
Investor: Městská část Praha 8				Číslo zakázky: 3698	
Zakázka:				Měřítko: 1:50	
Obsah: D02.02 - SO 02 - ÚČEBNÍ NOVÝ PAVILON - ST		Číslo přílohy: D02.02.01.12		Revize: R02	
SCHÉMA VÝZTUŽE ZÁKLADOVÉHO ROŠTU				Č. kópie:	